



presentazione

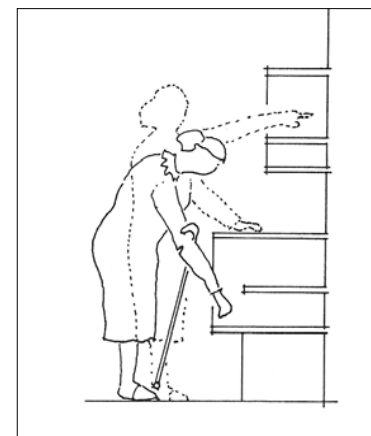
I membri del gruppo di lavoro sono:
Ballarin Giorgio, Corradini Dolores, Fütterer Marta, Librera Carlo Alberto,
Lorenzini Erwin, Pichler Arthur, Zanetti Maria Grazia



scenario attuale - futuro

la tabella illustra, secondo alcuni parametri, il profilo della popolazione anziana di oggi 2005 e in proiezione le trasformazioni che si andranno delineando nel 2020 e nel 2050

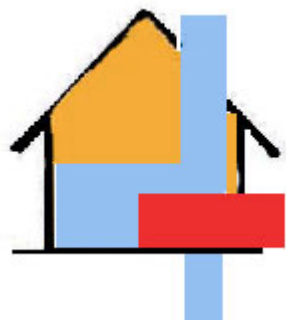
ANZIANI del'	2005	2020	2050 ...
TITOLO SCOLASTICO	licenza elementare	diploma di scuola media	diploma di scuola media inferiore e superiore
MODALITA' COMUNICATIVE	contatto personale + telefonico	contatto personale + telefonico + telematico	contatto personale + telefonico + telematico + chat
ETÀ (aspettativa di vita)	85	90	95.....
DURATA DELL' ATTIVITÀ PROFESSIONALE	pensionamento con normativa attuale	prolungamento della vita lavorativa con eventuale cambio di professione	prolungamento della vita lavorativa con necessità di flessibilità fin dall' inizio della carriera
DISPONIBILITÀ AL CAMBIAMENTO (es. trasloco)	problematica	accettabile	abituale
GESTIONE DOMESTICA	dipendenza da ...	maggiore indipendenza	maggiore indipendenza e/o indipendenza evoluta (p.es. commercio online)
MOBILITÀ	problematica ma possibile	facilitata (meno barriere architettoniche, più ausilii tecnologici)	universal design
STRUTTURA FAMILIARE	2/3 figli	1 figlio	1 figlio ?
BISOGNI e AIUTI RICHIESTI 	<p>quale tendenza? →</p> 		



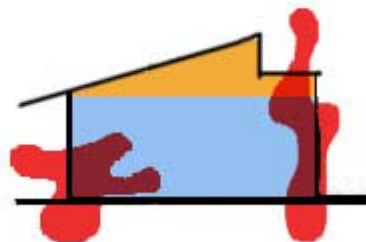
sintesi grafica della nostra proposta



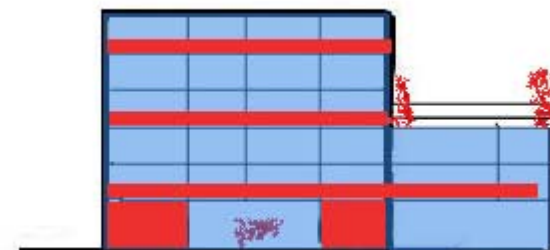
**Alloggio familiare
classico**



e/o modificato



**Alloggio protetto:
abitare con servizi**

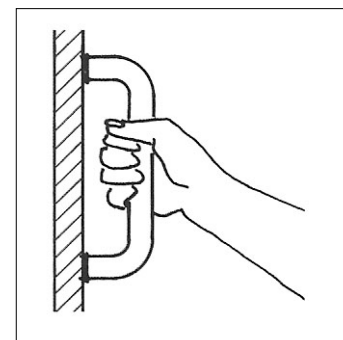


**Casa di riposo/
centro per
lungodegenti**

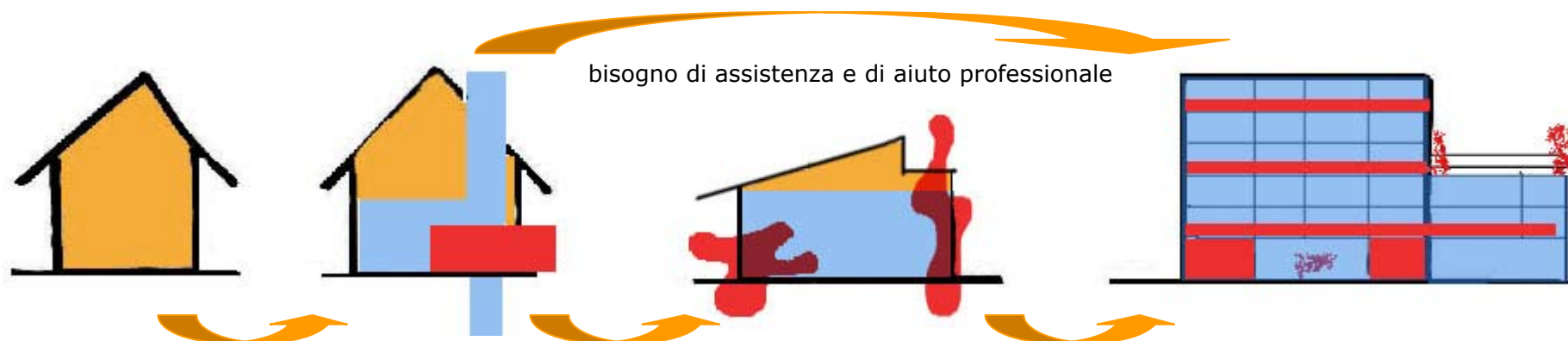
**ausili tecnologici, casa protesica, domotica avanzata come soluzione strategica
più efficace sul piano sociale, ambientale ed economico**

incidenza dei servizi sociosanitari richiesti

sintesi grafica della nostra proposta



definizione dei termini della nostra proposta



**Alloggio familiare
classico**

- ❖ adattamento del proprio alloggio secondo necessità
- ❖ situazione più desiderabile e più vantaggiosa
- ❖ accento sulla prevenzione
- ❖ mantenimento radici familiari /rete sociale
- ❖ continuità con la storia di vita personale

e/o modificato

**Alloggio protetto:
abitare con servizi**

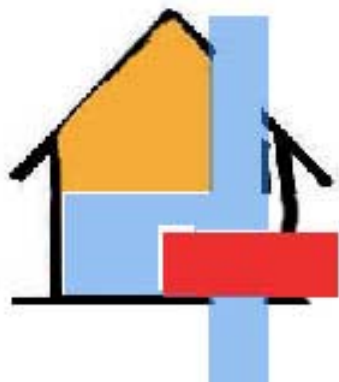
- ❖ **alloggio più confortevole (facilità d'uso) e sicuro con servizi sociosanitari di base flessibili e rispondenti ai vari bisogni**
- ❖ **situazione abitativa innovativa rispondente ai bisogni attuali e predittivi della popolazione anziana**
- ❖ **accento sulla prevenzione: mitigare crisi acute e crisi di ruolo**
- ❖ **mantenimento rete sociale/ ev. vicinanza con la famiglia**
- ❖ **rispetto dell' autonomia e indipendenza personale con possibilità di scambi e nuove relazioni**
- ❖ **in caso di emergenza > aiuto, in caso di crisi improvvisi > assistenza e aiuto professionale**

Casa di riposo/ centro per lungodegenti

- ❖ sistemazione abitativa rispondente a una emergenza sociosanitaria grave e/o degenerativa
- ❖ scelta obbligata
- ❖ perdita di ruolo sociale (da cittadino-cliente-degente)
- ❖ bisogno di assistenza continuativa e di aiuto professionale
- ❖ privacy scarsa o inesistente



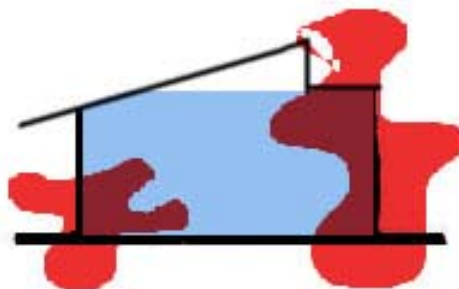
target



Alloggio modificato

SCelta ABITATIVA PER ANZIANI:

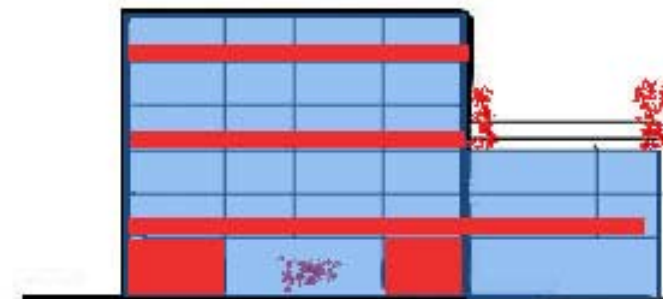
- ❖ autosufficienti o parzialmente autosufficienti
- ❖ con rete familiare e/o sociale significativa
- ❖ ben inseriti nel quartiere in cui vivono



Alloggi protetti: abitare con servizi

SCelta ABITATIVA PER ANZIANI:

- ❖ over 65 anni
- ❖ single o in coppia
- ❖ ad alto rischio di emarginazione psico- sociale per assenza di rete familiare o assistenziale
- ❖ autosufficienti e parzialmente non autosufficienti
- ❖ alloggio inadeguato non modificabile
- ❖ che rimangono nel loro quartiere



Casa di riposo/ centro per lungodegenti

NECESSITA' ABITATIVA PER ANZIANI:

- ❖ non autosufficienti o parzialmente autosufficienti
- ❖ con forte bisogno di assistenza professionale
- ❖ che non possono essere assistiti adeguatamente a casa propria



sintesi complessiva finale



Città di Bolzano
Stadt Bozen



1) Target

- a) over 65 anni
- b) single o in coppia
- c) ad alto rischio di emarginazione psico- sociale per assenza di rete familiare o assistenziale
- d) autosufficienti e parzialmente non autosufficienti
- e) alloggio inadeguato non modificabile
- f) che rimangono nel loro quartiere



2) Scelta personale

- a) **accesso a scelta libera**
- b) **località a scelta libera, se possibile** (p.es. vicinanza ai figli)
- c) **accettazione di convivenza** (utenza mista)



3) Percorso d' accesso

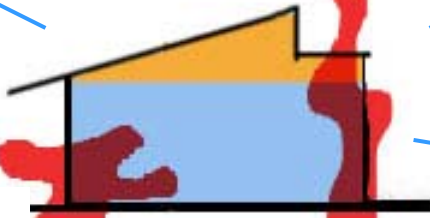
- a) **rilevazione del bisogno:** agenzia inviante, p.es. medico di base, familiare, ...
- b) **valutazione oggettiva:** valutazione del bisogno dei possibili utenti da parte del distretto in base a: condizione abitativa, familiare, salute, età, situazione psico-sociale
- c) **assegnazione dell'alloggio** in base ai criteri stabiliti dal comune



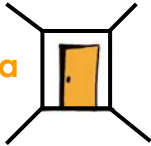
4) Servizi di base

- a) **accoglienza partecipata**
- b) **custode/ portiere sociale** come punto di riferimento, con un ruolo professionalmente riconosciuto, che attiva le risorse dell' utente e del territorio
- c) **monitoraggio del servizio da parte degli enti preposti**

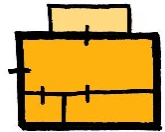
Abitare con servizi



8) Percorso d' uscita

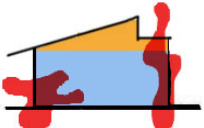


- a) **scelta libera**
- b) **necessità di ricovero** in casa di riposo o centri di lungo degenza



7) Stesura del piano volumetrico

- a) **definizione** da parte del team tecnico in accordo con le linee guida espresse dagli uffici competenti



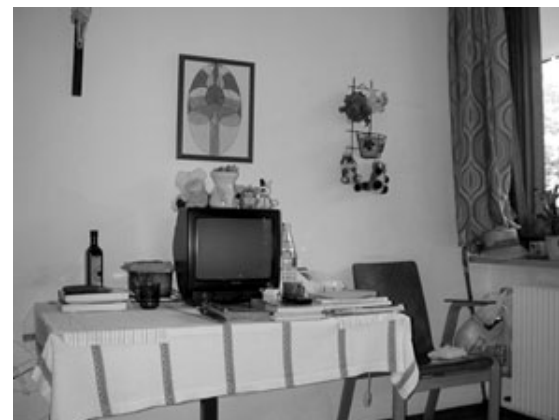
6) Modello abitativo possibile

- a) **alloggi** inseriti in condomini con utenza mista (famiglie, giovani)
- b) **alloggi** prevalentemente per anziani con spazi comuni e/o servizi socio-sanitari d'appoggio
- c) **alloggi** per anziani strutturalmente e funzionalmente collegati ad un servizio socio-sanitario (es. centro diurno, centro lungodegenti)



5) Servizi ad personam

- a) **assistenza domiciliare integrata** con tra gli altri servizi offerti:
 - igiene e cura della persona
 - servizio mensa
 - pulizia domestica
 - spesa
- b) **assistenza economica**
ASBZ – ASSB - Provincia



fine